



Elemento di montaggio cardini con tassello - BREVETTATO



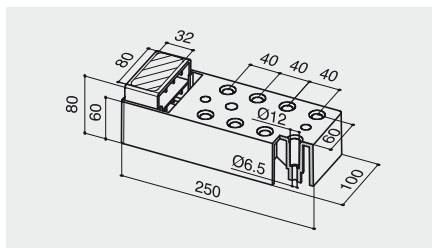


Elemento di montaggio cardini con tassello

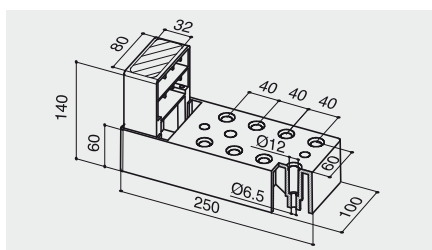
BREVETTATO

APPLICAZIONI

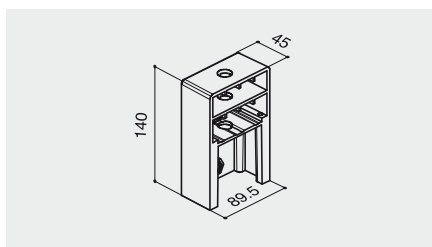
L'Elemento di montaggio cardini viene realizzato nelle due versioni per cappotti da spessore mm80 e per cappotti da spessore fino a mm140
L'Elemento portacardini per sistema modulare viene utilizzato per cappotti con controtelaio già realizzato in legno.



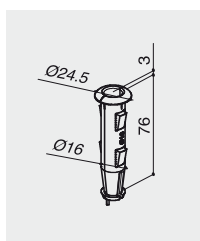
Cod. 099994947 Elemento montaggio cardini per cappotti da mm80



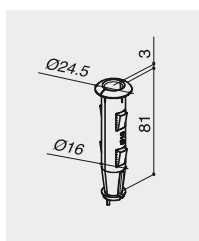
Cod. 099994948 Elemento montaggio cardini per cappotti fino a mm140



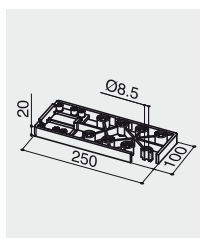
Cod. 099994924 Elemento portacardine per sistema modulare



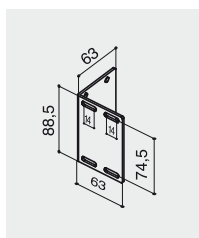
Cod. 099994910
Tassello cardine M12 (Rasatura mm5)



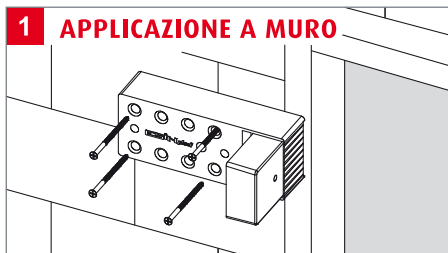
Cod. 099994915
Tassello cardine M12 (Rasatura mm10)



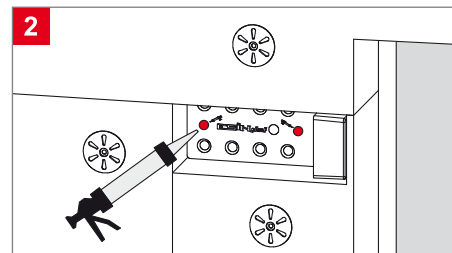
Cod. 099995106
Spessore componibile



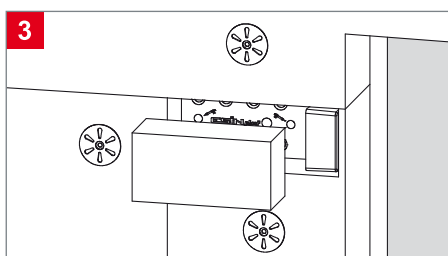
Cod. 099995105
Staffa acciaio zincato



1 APPLICAZIONE A MURO
FISSAGGIO ELEMENTO AL MURO
Fissare la base al muro con ancoranti meccanici.



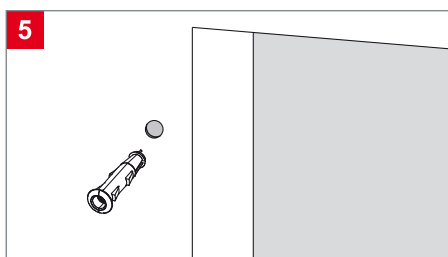
2 RIEMPIMENTO BASE CON SCHIUMA
Per evitare la condensa riempire la base di schiuma poliuretanica tramite gli appositi fori.



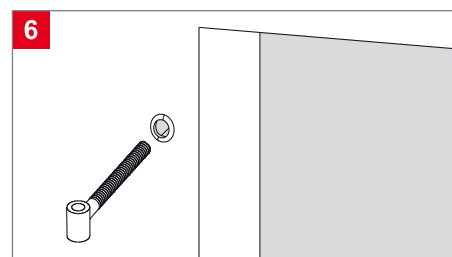
3 MONTAGGIO CAPPOTTO
Terminare di montare il cappotto e stendere l'intonaco.



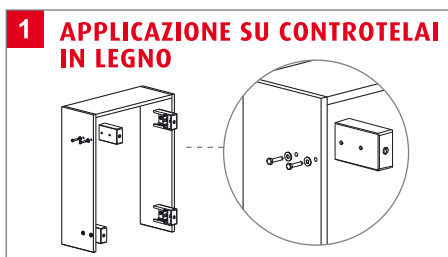
4 FORATURA PER INSERIMENTO TASSELLO
Forare con una punta da trapano da Ø16mm. Si consiglia di utilizzare una dima di foratura, non fornita, idonea al tipo di cardine utilizzato.



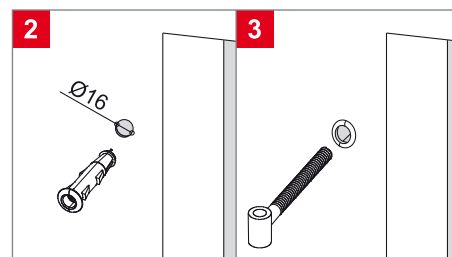
5 INSERIMENTO TASSELLO PER CARDINE
A seconda dello spessore dell'intonaco inserire il tassello per cardine M12 già filettato.



6 MONTAGGIO CARDINE
Avvitare il cardine da M12 al tassello.



1 APPLICAZIONE SU CONTROTELAIO IN LEGNO
FISSAGGIO PORTACARDINE AL CONTROTELAIO
Fissare l'elemento portacardine al controtelaio in legno con 2 viti da M8 (non fornite) e montare il cappotto.



2 INSERIMENTO - MONTAGGIO
A seconda dello spessore dell'intonaco inserire il tassello per cardine M12 già filettato. Avvitare il cardine da M12 al tassello.

